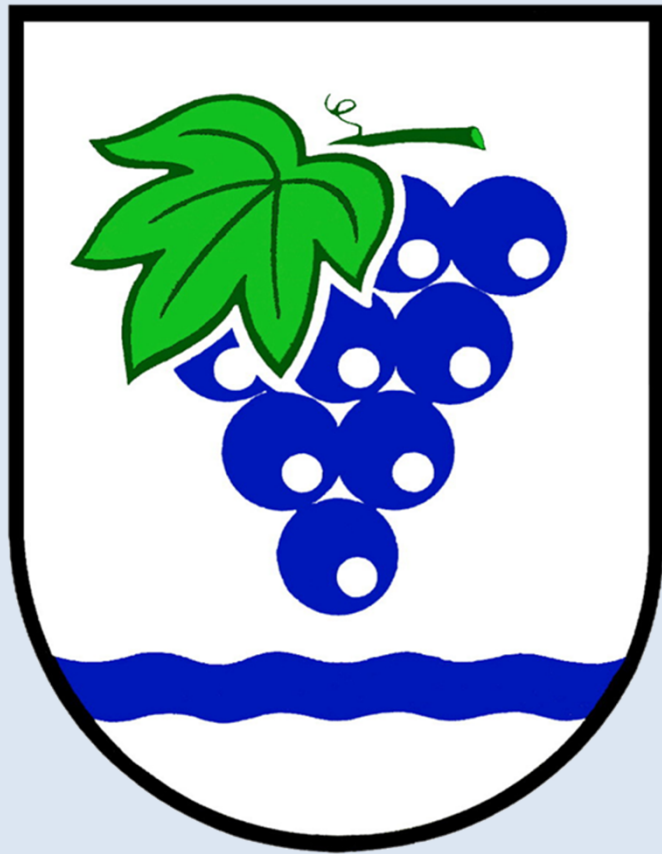


Workshop



Streifzüge
durch
unsere
Stadt

Herzlich Willkommen



- Begrüßung durch Frau Annette Huber
- Vorstellung des Projektes durch Frau Rimkus



KINDERFREUNDLICHE KOMMUNEN

Eine Initiative von

unicef 
Gemeinsam für Kinder

 **Deutsches
Kinderhilfswerk**

Die Entwicklung und
Auswertung der
Indikatoren werden vom
Bundesministerium für
Familie, Senioren, Frauen
und Jugend gefördert



Haltingen

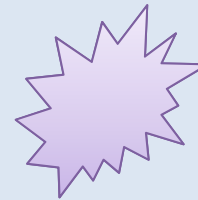


Schule
mein Schulweg

Freizeit
wo mache ich was



Öffentliche Parkanlagen
und Spielplätze



Treffen mit
Freunden

Wohnen im Stadtteil

ich du er sie
es
wir ihr sie

Spiel und Spaß

Alltag im Stadtteil
Einzelhandel,
Gastronomie, Gewerbe,
ÖPNV




Angebote:
Jugendzentrum
Kultur,
Theater
Bücherei
Sport

Straßen Wege Plätze
Tram Radwege
Sicherheit im
Straßenverkehr

Bildung von begleiteten Expertengruppen

- **Gruppe I** 
Ottmar Schmidt, Deborah Fritz, Raffael
- **Rimkus, Gruppe II** 
Lily Winzer, Valentina Kolz, Natalie Rimkus
- **Gruppe III** 
Michaela Rimkus, Manuel Seewald, Lydia Graalfs

Wir teilen den Stadtteil Haltingen für die Begehung in 3 Gebiete

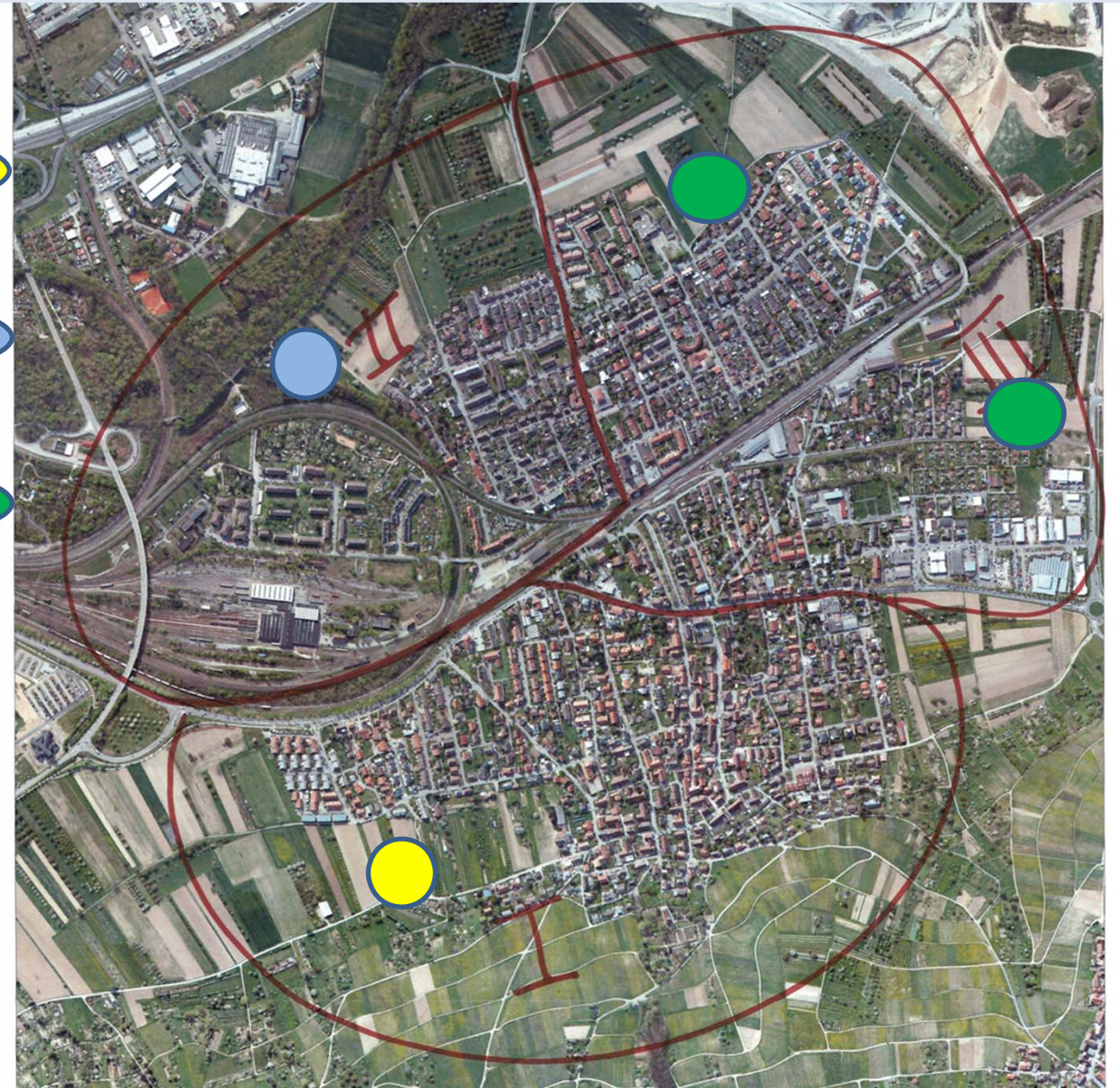
-  **Östlich der Freiburger Straße -Gruppe I-**
von Ruthardweg bis zum Wohngebiet Weinbergstraße
bis zum Tüllinger
-Freiburger Straße, Spielplätze, Grundschule, Wohngebiete, Kirchen,
Bolzplatz, Winzergenossenschaft
 -  **Westlich der Freiburger Straße
und südlich der Heldelinger Straße -Gruppe II-**
- Wohngebiete Hohe Straße, Lindenstraße, Kirschenstraße, Am Palmrain,
Rebgarten, Kindergarten Kirschenstraße, Güterstraße und Im Rad
 -  **Westlich der Freiburger Straße
und nördlich der Heldelinger Straße -Gruppe -III-**
-Schule, Spielplätze, Kindertageseinrichtungen, Jugendzentrum JuKE,
Wohngebiete Sandacker, Bromenacker, Schule, Belchenstraße, Sägischoopf,
Festhalle, Sportplatz, Burgunder Straße bis Rennenmattenweg
- **Treffpunkt nach der Begehung 11:45 Uhr im JuKE**

Wo sind die Experten zu Hause?

Gruppe I 

Gruppe II 

Gruppe III 



Anmeldung

- Teilnehmerlisten

alle Teilnehmer tragen sich in die Liste ein
- 3 Expertengruppen
somit
3 Schlangen
zum Anstehen
- darfst du
Fotografiert werden?



34



Standort: *Blauenstrasse*

Ideen und Vorschläge: <i>Kein Naturnäherkeitskon</i>	
<i>Grünfläche zum Spielen und relaxen</i>	
<i>Mehr Ordnung, "Da passiert nix"</i>	
• <i>Ein großer "Abenteuerspielplatz" ! !</i>	
• <i>Bekämpfung</i>	
• <i>Tunnel zum Spielen</i>	
• <i>Sandkasten</i>	
hier gefällt es Kindern <i>4</i>	hier gefällt es Jugendlichen
hier fühlen sich Kinder unwohl <i>10</i>	hier fühlen sich Jugendliche unwohl

